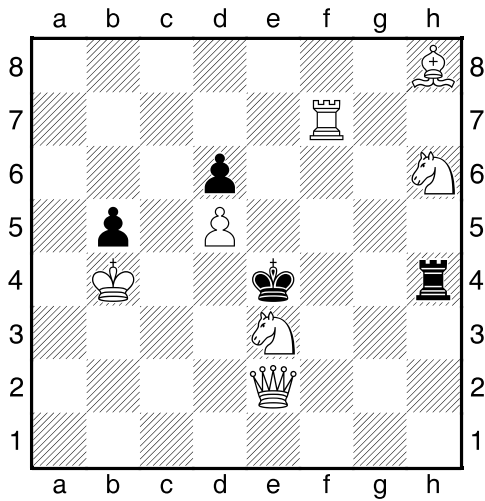


# LSV Lösungsturnier I 19.03.2010

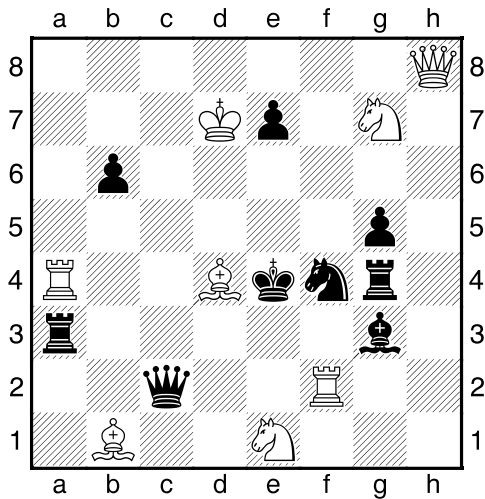


Aufgabe 1: (5 Punkte)

Matt in 2 Zügen

Anzugeben sind der Schlüsselzug, ggf. die Drohung  
und die Varianten bis zum Mattzug.

(7+4)

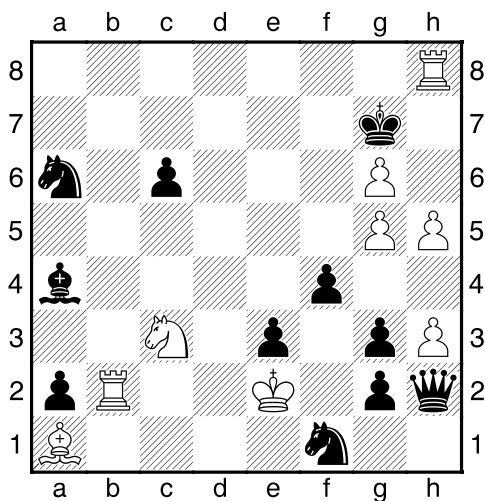


Aufgabe 2: (5 Punkte)

Matt in 2 Zügen

Anzugeben sind der Schlüsselzug, ggf. die Drohung  
und die Varianten bis zum Mattzug.

(8+9)



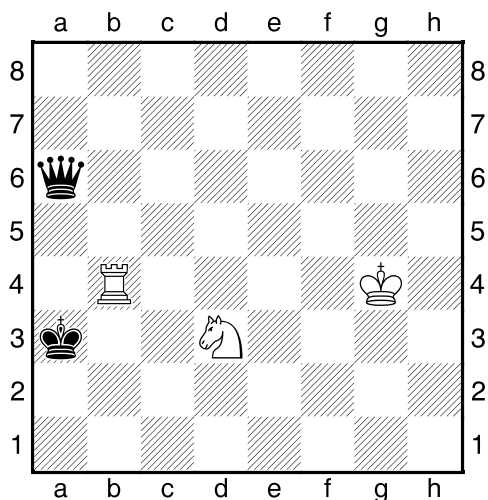
Aufgabe 3: (5 Punkte)

Matt in 3 Zügen

Anzugeben sind der Schlüsselzug, ggf. die Drohung  
und die Varianten bis zum Mattzug.

(9+11)

# LSV Lösungsturnier II 19.03.2010



Aufgabe 4: (5 Punkte)

Hilfsmatt in 2 Zügen

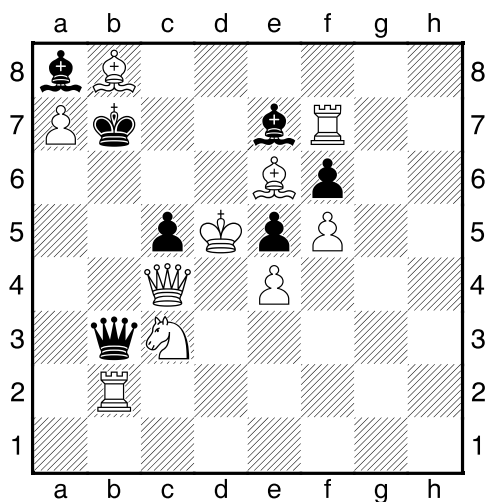
a) Diagramm

b) sTa6, c) sLa6, d) sSa6 e) sBa6

(Schwarz zieht an und hilft dem Weißen,  
den schwarzen König mattzusetzen.)

Anzugeben sind für jeden Teil a)-e) jeweils die komplette Zugfolge.

(3+2)



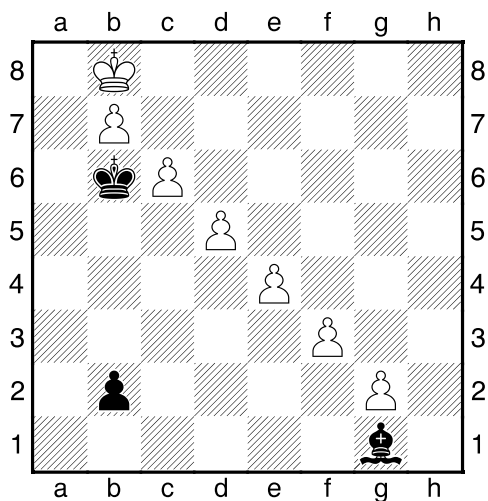
Aufgabe 5: (5 Punkte)

Selbstmatt in 2 Zügen

(Weiß zieht an und zwingt den Schwarzen,  
den weißen König mattzusetzen.)

Anzugeben sind der Schlüsselzug, ggf. die Drohung  
und die Varianten bis zum Mattzug.

(10+7)



Aufgabe 6: (5 Punkte)

Weiß am Zug hält Remis

Anzugeben ist die Lösungszugfolge so weit,  
bis eine offensichtliche Remisstellung erreicht ist.

(7+3)