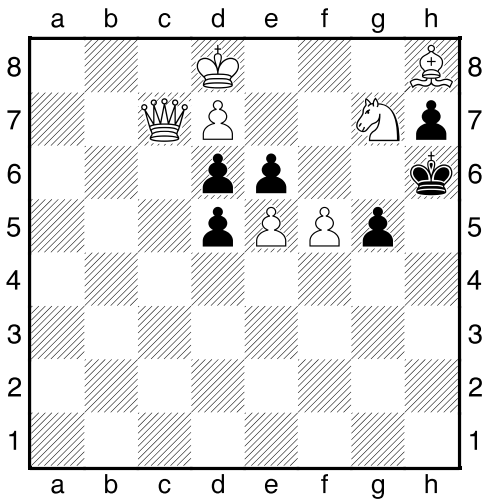


LSV Lösungsturnier IV 29.10.2010

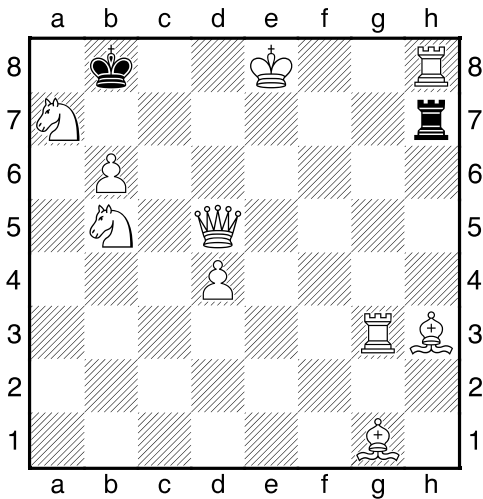


Aufgabe 1: (5 Punkte)

Matt in 2 Zügen

Anzugeben sind der Schlüsselzug, ggf. die Drohung
und die Varianten bis zum Mattzug.

(7+6)

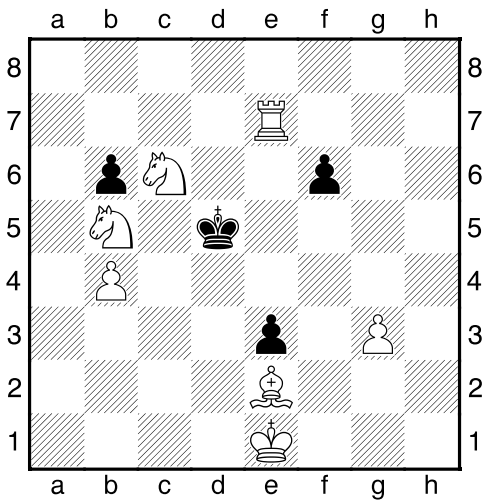


Aufgabe 2: (5 Punkte)

Matt in 2 Zügen

Anzugeben sind der Schlüsselzug, ggf. die Drohung
und die Varianten bis zum Mattzug.

(10+2)



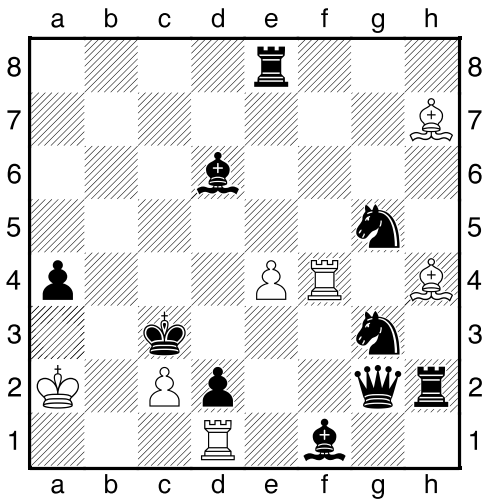
Aufgabe 3: (5 Punkte)

Matt in 3 Zügen

Anzugeben sind der Schlüsselzug, ggf. die Drohung
und die Varianten bis zum Mattzug.

(7+4)

LSV Lösungsturnier IV 29.10.2010



Aufgabe 4: (5 Punkte)

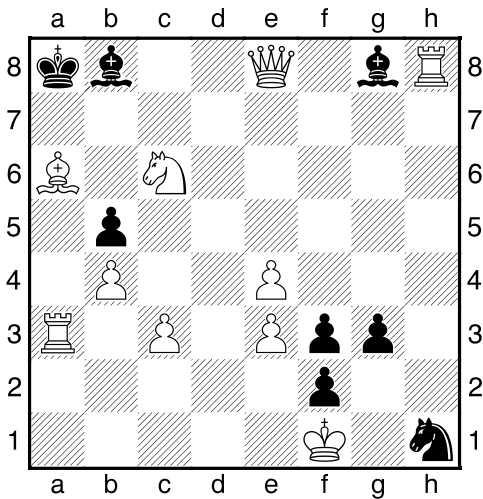
Hilfsmatt in 2 Zügen

4 Lösungen

(Schwarz zieht an und hilft dem Weißen,
den schwarzen König mattzusetzen.)

Anzugeben sind für jede Lösung jeweils die komplette Zugfolge.

(7+10)



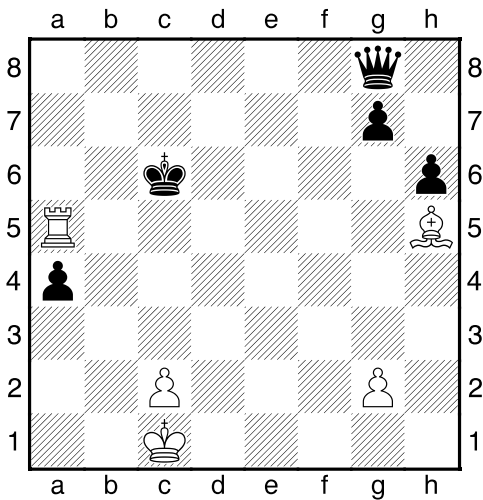
Aufgabe 5: (5 Punkte)

Selbstmatt in 2 Zügen

(Weiß zieht an und zwingt den Schwarzen,
den weißen König mattzusetzen.)

Anzugeben sind der Schlüsselzug, ggf. die Drohung
und die Varianten bis zum Mattzug.

(10+8)



Aufgabe 6: (5 Punkte)

Weiß am Zug gewinnt

Anzugeben ist die Lösungszugfolge so weit,
bis eine offensichtliche Gewinnstellung erreicht ist.

(5+5)